

Батареи **Парус электро HMW** являются свинцово-кислотными, герметизированными, необслуживаемыми аккумуляторами длительного срока службы с высокой энергоотдачей. Произведены по технологии AGM (Absorbent Glass Mat - электролит, абсорбированный в стекловолоконном сепараторе) благодаря чему являются непротекаемыми и имеют превосходные разрядные характеристики на коротком времени разряда. В моделях **серии HMW** используются пластины большей толщины с более чистым составом свинца для увеличения энергоотдачи. **Серия HMW** применяется для систем бесперебойного питания, объектов нефтегазовой сферы, энергетики, в крупных ЦОД и в прочем оборудовании с большой потребляемой мощностью.



Конструкция батареи

Компонент	Полож. пластина	Отриц. пластина	Корпус	Крышка	Клапан	Клеммы	Сепаратор	Электролит
Материал	Диоксид свинца	Свинец	ABS	ABS	Каучук	Медь	Стекловолокно	Серная кислота

Технические характеристики

Номинальное напряжение.....	12 В
Число элементов.....	6
Срок службы.....	12 лет
Номинальная емкость (25°C)	
20 часовой разряд (10.8 А; 10.5 В).....	216 Ач
10 часовой разряд (20.0 А; 10.8 В).....	200 Ач
Саморазряд	3% емкости в месяц при 20°C
Внутреннее сопротивление полностью заряженной батареи (25°C).....	4.0 мОм

Рабочий диапазон температур

Разряд.....	-20 +60 °С
Заряд.....	-10 +60 °С
Хранение.....	-20 +60 °С
Макс. разрядный ток (25°C).....	1300 А(5с)
Циклический режим (2.4-2.45 В/эл)	
Макс. зарядный ток.....	60 А
Температурная компенсация.....	30 мВ/°С
Буферный режим (2.20-2.30 В/эл)	
Температурная компенсация.....	20 мВ/°С

Сферы применения

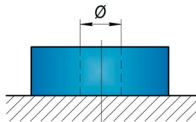
- Источники бесперебойного питания
- Источники резервного энергосбережения
- Медицинское оборудование
- Нефтегазовая сфера
- Крупные ЦОД
- Объекты энергетики

Расположение клемм



Тип клемм

под болт М8

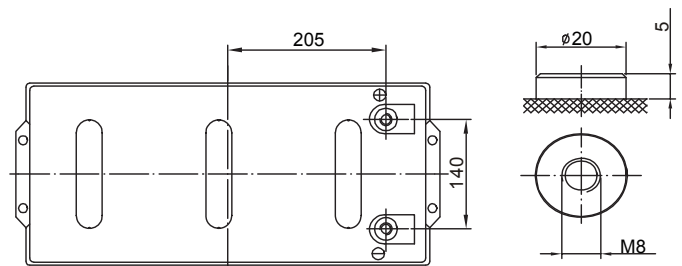
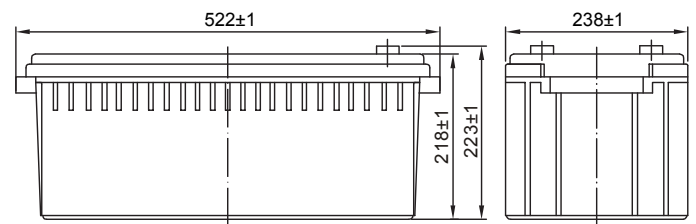


Особенности

- Технология AGM позволяет рекомбинировать до 99% выделяемого газа;
- Согласно IATA (пункт А67) являются безопасными для воздушной транспортировки;
- Соответствие требованиям МЭК, ГОСТ Р, ЕАС;
- Необслуживаемые - не требуют долива воды;
- Высокая плотность энергии;
- Обладает повышенной энергоотдачей благодаря большей толщине пластин и использованию более чистого состава свинца.

Габариты (±1 мм)

Длина, мм.....	522
Ширина, мм.....	238
Высота, мм.....	218
Полная высота, мм.....	223
Вес (±3%), кг.....	67.5



Разряд постоянным током, А (при 25°C)

В/эл-т	10 мин	15 мин	20 мин	25 мин	30 мин	35 мин	40 мин	45 мин	50 мин	55 мин	60 мин
1.60 В	523	431	357	312	283	250	226	207	188	174	161
1.65 В	494	408	338	296	268	238	215	197	179	165	154
1.70 В	466	386	320	280	254	225	203	187	170	157	146
1.75 В	437	364	301	264	239	212	192	176	161	149	139
1.80 В	421	351	292	257	233	207	187	172	158	146	136

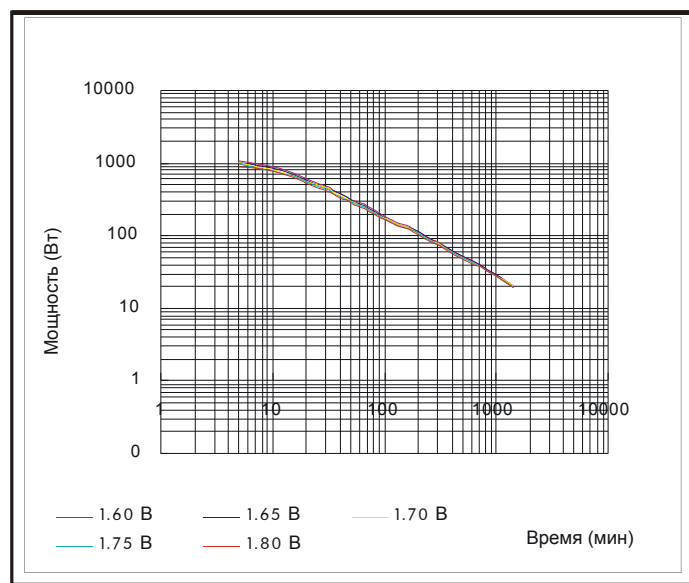
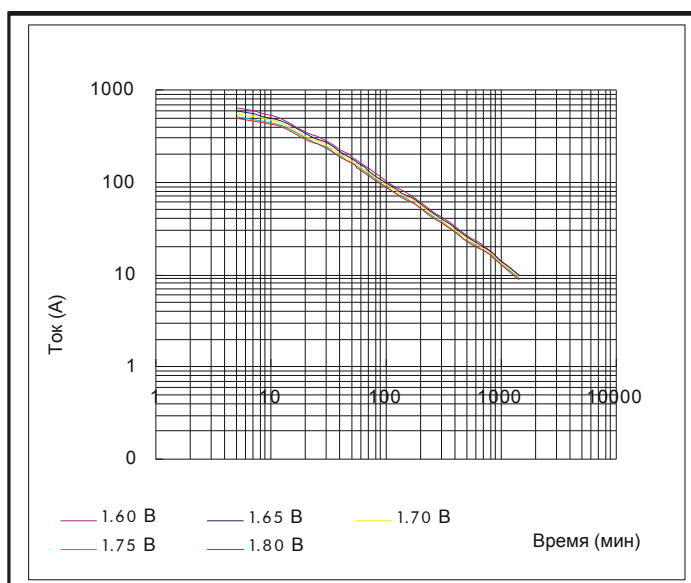
Разряд постоянной мощностью, Вт (при 25°C)

В/эл-т	10 мин	15 мин	20 мин	25 мин	30 мин	35 мин	40 мин	45 мин	50 мин	55 мин	60 мин
1.60 В	890	733	608	533	483	426	383	350	322	299	280
1.65 В	857	707	587	515	467	413	372	340	313	291	272
1.70 В	824	681	567	498	452	399	360	329	303	282	265
1.75 В	790	656	546	480	436	386	348	319	294	274	257
1.80 В	757	630	525	462	420	372	336	308	284	265	249

(Примечание) Приведенные выше данные по характеристикам являются средними значениями, полученными в результате проведения 3 контрольно-тренировочных циклов, и не являются номинальными по умолчанию.

График разряда постоянным током

График разряда постоянной мощностью



Продукция постоянно совершенствуется, поэтому фирма-изготовитель оставляет за собой право вносить изменения без предварительного уведомления.



ООО "Парус электро"
г. Москва, ул. 6-я Радиальная, д.9
тел. 8(800) 301-05-38
Email: info@parus-electro.ru

WWW.PARUS-ELECTRO.RU