

# УЛИЧНАЯ IP КАМЕРА ICV261R

## Руководство по эксплуатации



Благодарим Вас за использование данного продукта. Пожалуйста, перед использованием ознакомьтесь с краткой инструкцией по эксплуатации

## 1 Распаковка

1. Проверьте внешний вид устройства
2. Проверьте комплект поставки

Комплектность

Наименование	Количество
IP камера	1
CD диск	1
Инструкция	1

## 2 Основные положения

Благодарим Вас за использование данного продукта. Пожалуйста, перед использованием ознакомьтесь с краткой инструкцией по эксплуатации

1. Перед подключением камеры убедитесь в работоспособности Вашего блока питания
2. Не разбирайте самостоятельно камеру
3. Не закрывайте на длительное время датчик освещения и объектив, это может привести к выходу из строя матрицы.
4. Для очистки объектива используйте специальные ткани и жидкости
5. Не устанавливайте камеру рядом с кондиционером, это может привести к образованию конденсата.
6. При установке, ремонте или очистке оборудования, убедитесь что питание выключено
7. Не устанавливайте камеру рядом с открытыми источниками тепла, это может привести к ее перегреву и выходу из строя.
8. Демонтаж оборудования должны производить только квалифицированные специалисты.
9. Не направляйте в камеру луч от лазерной указки
10. Используйте грозозащиту
11. Не соблюдение данных правил снимает гарантийные обязательства

### Примечания:

- Соблюдайте полярность, ток и напряжение питания подводимое для оборудования.
- Если Вы не используете грозозащиту, то при грозе обесточьте оборудование
- Для передачи видео высокого качества, проверьте качество вашей сети.

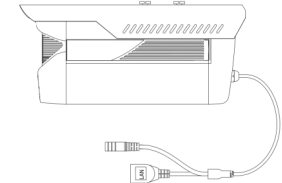
## 3 Основные харак-ки

1. Поддержка BLC
2. Поддержка WEB через IE
3. Двойной поток
4. OSD меню
5. Поддержка детектора движения и зон маскирования
6. Поддержка ONVIF2.4
7. Поддержка P2P

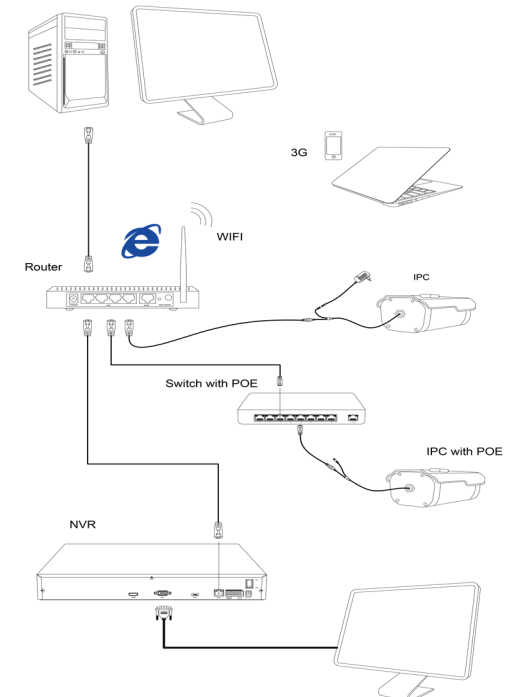
Матрица	1/2.8" SONY Starvis Back-illuminated CMOS Sensor
Чувствительность	0.005 Lux
Объектив	2,7-13.5 мм моторизированный (5X Zoom)
Режим День/ночь	ИК-фильтр
Дальность ИК	40 м
Компрессия	H.264/H.265
Битрейт	64-12000Kbps
Разрешение	1920*1080 25 к.сек
Тревога	Детектор движения
Протокол	TCP/IP、HTTP、DHCP、FTP、DNS、DDNS、RTSP、NTP、SMTP
Сеть	RJ45 ( 10M/100M )
Температура эксплуатации	-40°C ~ 55°C
Влажность	0%-90%RH Without Condensation
Питание	DC12V±5% / PoE(802.3af)
Размеры	275 x 91x 80mm

## 4 Подключение

### Пример подключение IP камеры



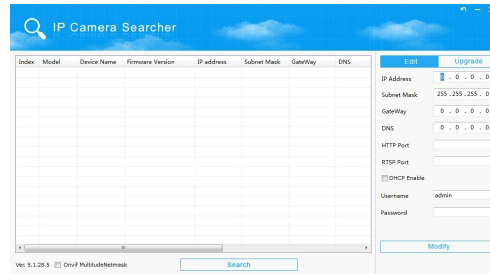
№	Наименование
1	Питание 12В DC
2	Сеть Lan



# 5 Настройка

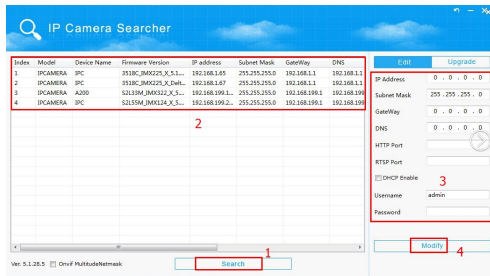
## 1. Установка

Для поиска камер в сети установите и запустите программу "IP Search.exe" Нажмите кнопку «Search»



## 2. Изменение настроек камер

По окончании сканирования в программе будут отображены найденные камеры, выберете одну из списка и отредактируйте нужные Вам параметры



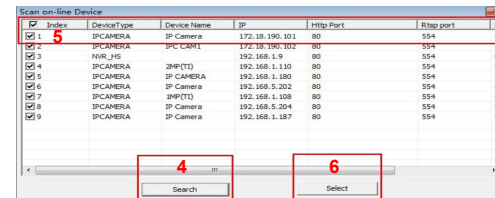
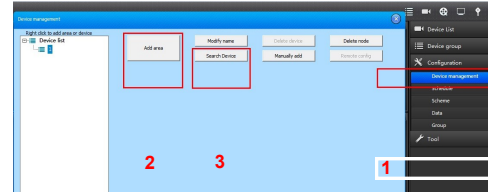
# 7 CMS

## 1. Установка CMS

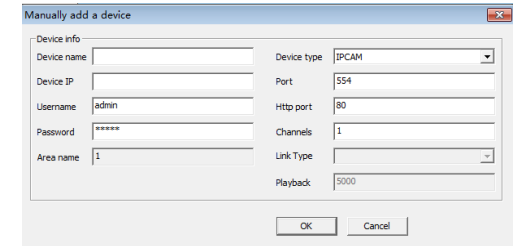
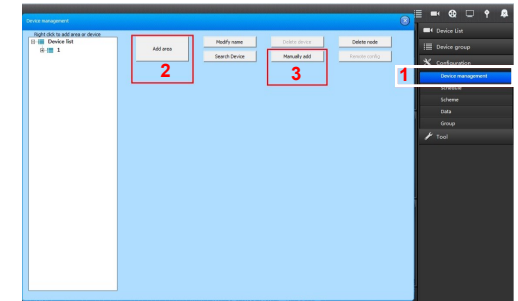
Установите на компьютер программу CMS .

## 2. Поиск устройств

Запустите поиск как указано на рисунке ниже



## ※ Изменение настроек камер



# 6 Подключение через IE

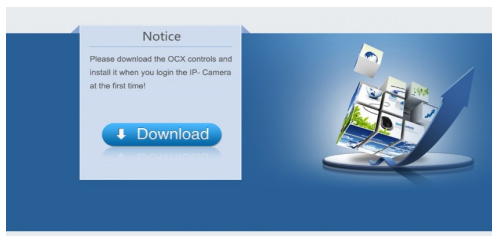
## 1. Настройка браузера

Откройте браузер IE, кликните Свойства→ Свойства обозревателя→ Безопасность→ установите все галочки в полях Active X

## 2. Адрес по умолчанию <http://192.168.1.168>

## 3. Установка доп. модуля

Для просмотра камеры необходимо установить дополнительный модуль OCX control.



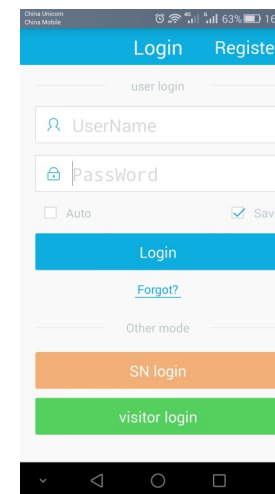
## 4. Логин и пароль

По умолчанию логин и пароль **admin**



# 8 Мобильный клиент

## 1. Установите на мобильное устройство клиент "FREEIP"



## 2. Добавьте нужную Вам камеру с помощью QR-кода

