

Батареи **Парус электро HMF** являются необслуживаемыми фронт-терминальными свинцово-кислотными аккумуляторами. Серия произведена с использованием технологии AGM (электролит, абсорбированный в стекловолокном сепараторе). Благодаря конструктивному решению формы корпуса. **Серия HMF** используется для установки в 19" и 23" телекоммуникационные шкафы и стойки. Повышенная удельная мощность (выше средней на 15%) аккумуляторов **серии HMF** дает преимущество в установке большего их количества на фиксированной площади. Данная серия АКБ, из линейки **Парус электро ИБП**, приспособлена для работы в источниках бесперебойного питания и одинаково эффективна как при коротких, так и при длинных режимах разряда.



### Конструкция батареи

Компонент	Полож. пластина	Отриц. пластина	Корпус	Крышка	Клапан	Клеммы	Сепаратор	Электролит
Материал	Диоксид свинца	Свинец	ABS	ABS	Каучук	Медь	Стекловолокно	Серная кислота

### Технические характеристики

Номинальное напряжение.....	12 В
Число элементов.....	6
Срок службы.....	12 лет
Номинальная емкость (25°С)	
10 часовой разряд (10.5 А; 10.8 В).....	105 Ач
5 часовой разряд (19.0 А; 10.5 В).....	95 Ач
1 часовой разряд (73.9 А; 9.6 В).....	73.9 Ач
Саморазряд	3% емкости в месяц при 20 °С
Внутреннее сопротивление полностью заряженной батареи (25°С).....	6 мОм

### Особенности

- Технология AGM позволяет рекомбинировать до 99% выделяемого газа;
- Согласно IATA (пункт А67) являются безопасными для воздушной транспортировки;
- Соответствие требованиям МЭК, ГОСТ Р, ЕАС;
- Легированные кальцием свинцовые пластины обеспечивают низкий саморазряд и высокую конструктивную прочность решетки;
- Необслуживаемые - не требуют долива воды;
- Высокая плотность энергии;
- Корпус аккумулятора выполнен из пластика ABS, не поддерживающего горение.

### Рабочий диапазон температур

Разряд.....	-20 +60 °С
Заряд.....	-10 +60 °С
Хранение.....	-20 +60 °С
Макс. разрядный ток (25°С).....	900 А(5с)
Циклический режим (2.40-2.45 В/эл)	
Макс. зарядный ток.....	31.5 А
Температурная компенсация.....	30 мВ/°С
Буферный режим (2.20-2.30 В/эл)	
Температурная компенсация.....	20 мВ/°С

### Габариты (±1 мм)

Длина, мм.....	395
Ширина, мм.....	110
Высота, мм.....	286
Полная высота, мм.....	293
Вес (±3%), кг.....	36.0

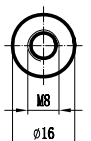
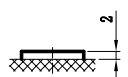
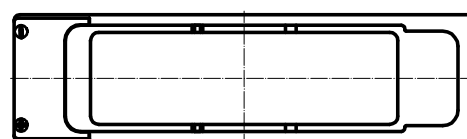
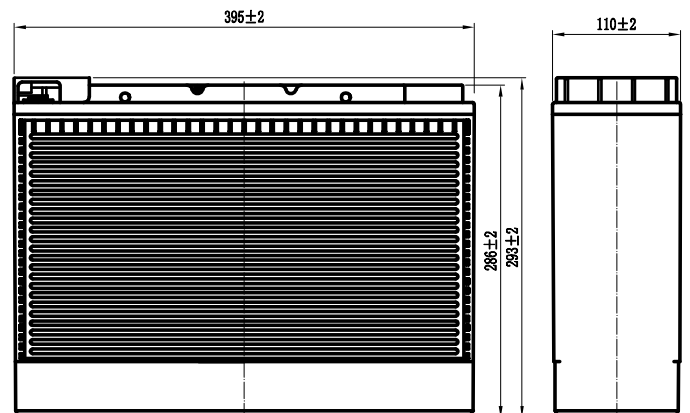
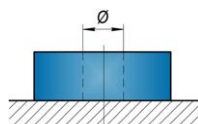
### Сферы применения

- Источники бесперебойного питания
- Резервное питание станций сотовой и радиорелейной связи
- Стойки питания телекоммуникационного оборудования и систем связи
- Телефонные станции

#### Расположение клемм



#### Тип клемм под болт М8



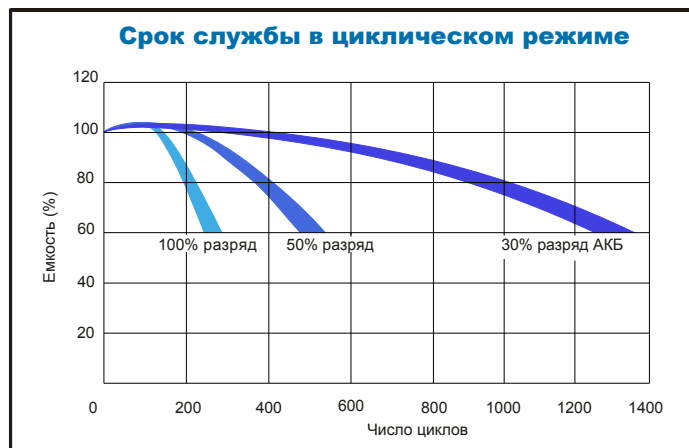
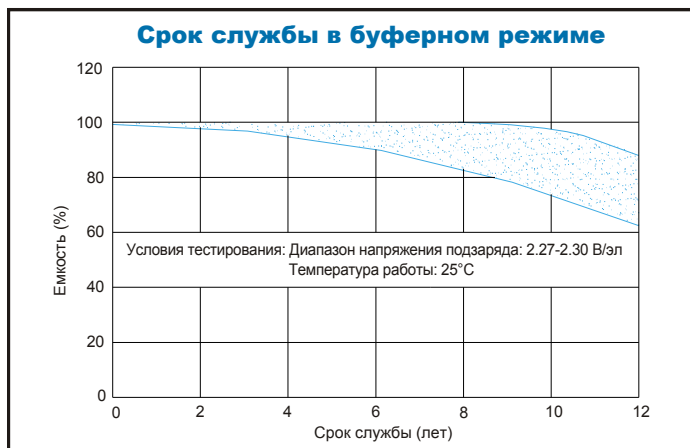
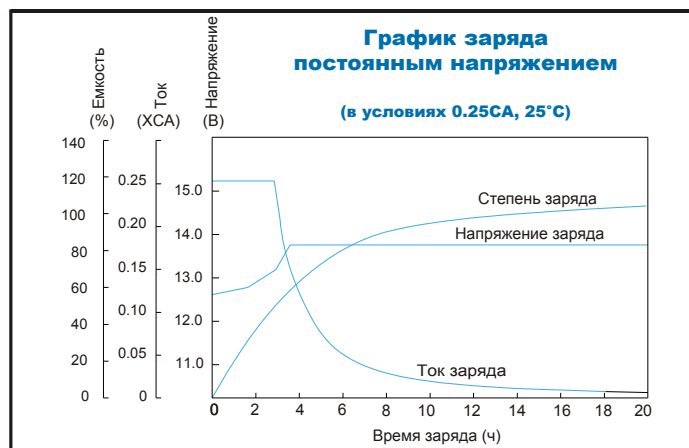
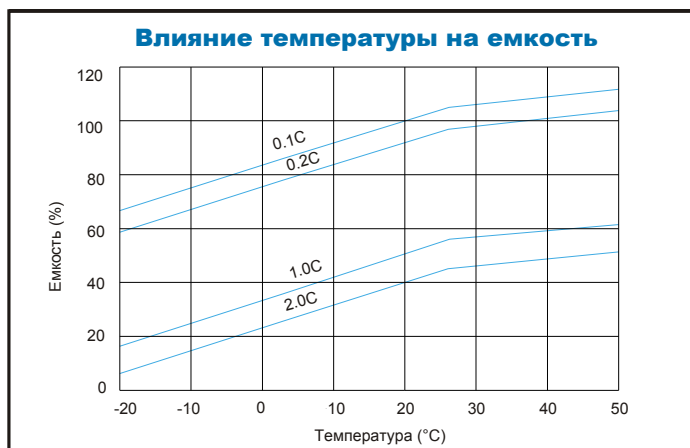
## Разряд постоянным током, А (при 25°C)

В/эл-т	10 мин	15 мин	30 мин	45 мин	1 ч	3 ч	5 ч	10 ч
1.60 В	229	185	121	92.4	73.9	30.5	19.4	10.6
1.65 В	212	174	117	89.7	72.4	30.1	19.3	10.6
1.70 В	195	162	112	87.0	70.9	29.6	19.2	10.5
1.75 В	178	151	108	84.2	69.4	29.2	19.0	10.5
1.80 В	161	139	104	81.5	67.9	28.7	18.9	10.5

## Разряд постоянной мощностью, Вт (при 25°C)

В/эл-т	10 мин	15 мин	30 мин	45 мин	1 ч	2 ч	3 ч	5 ч
1.60 В	399	335	234	180	145	81.6	59.8	38.9
1.65 В	376	318	224	174	141	80.7	59.3	38.6
1.70 В	354	301	215	168	137	79.7	58.7	38.3
1.75 В	331	284	206	162	133	78.7	58.2	38.0
1.80 В	309	267	196	156	130	77.8	57.7	37.7

(Примечание) Приведенные выше данные по характеристикам являются средними значениями, полученными в результате проведения 3 контрольно-тренировочных циклов, и не являются номинальными по умолчанию.



Продукция постоянно совершенствуется, поэтому фирма-изготовитель оставляет за собой право вносить изменения без предварительного уведомления.



ООО "Парус электро"  
г. Москва, ул. 6-я Радиальная, д.9  
тел. 8(800) 301-05-38  
Email: info@parus-electro.ru

WWW.PARUS-ELECTRO.RU